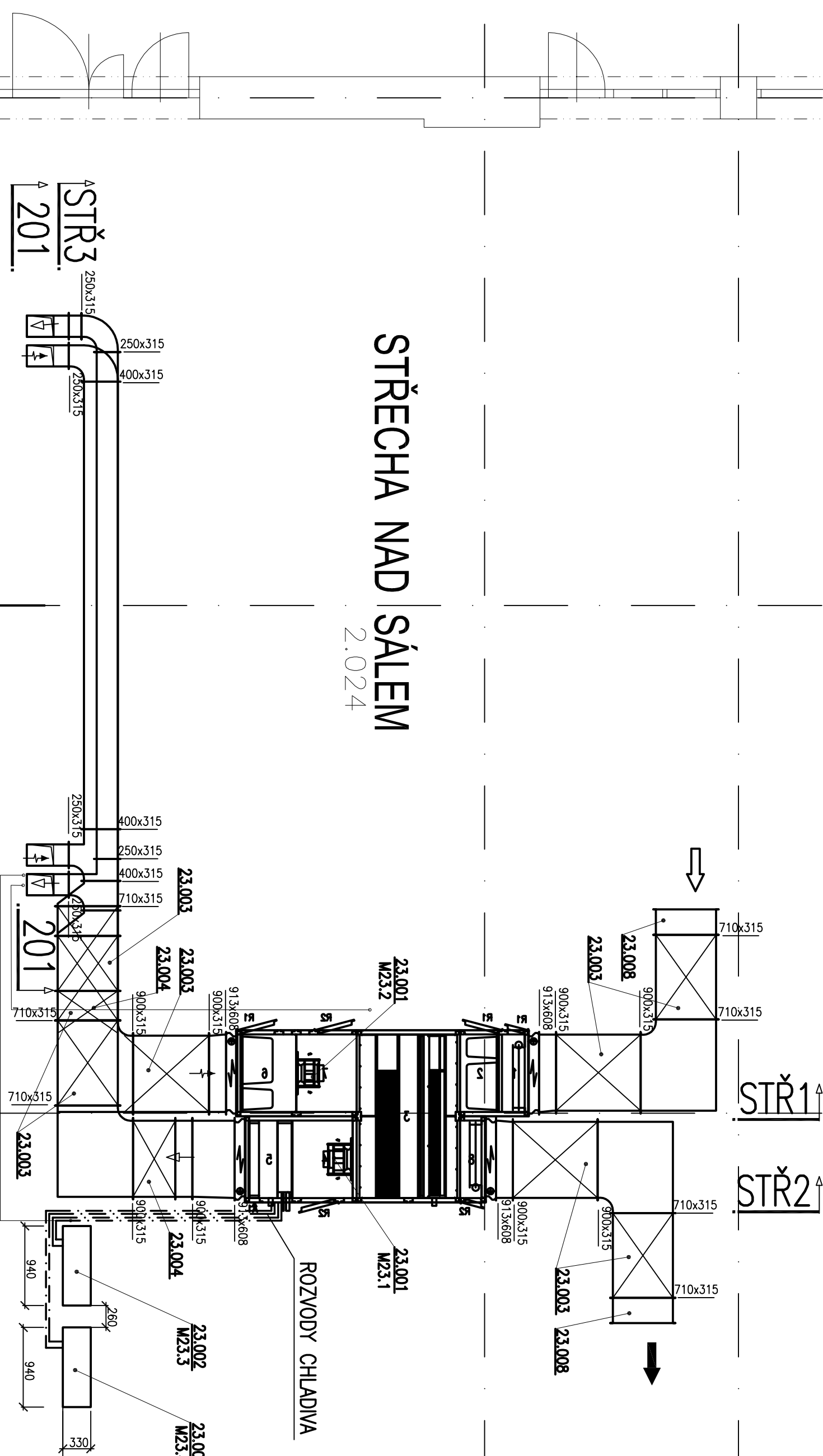


6

7

8

STŘECHA NAD VSTUPNÍ HALOU 2.001  
zařízení 23

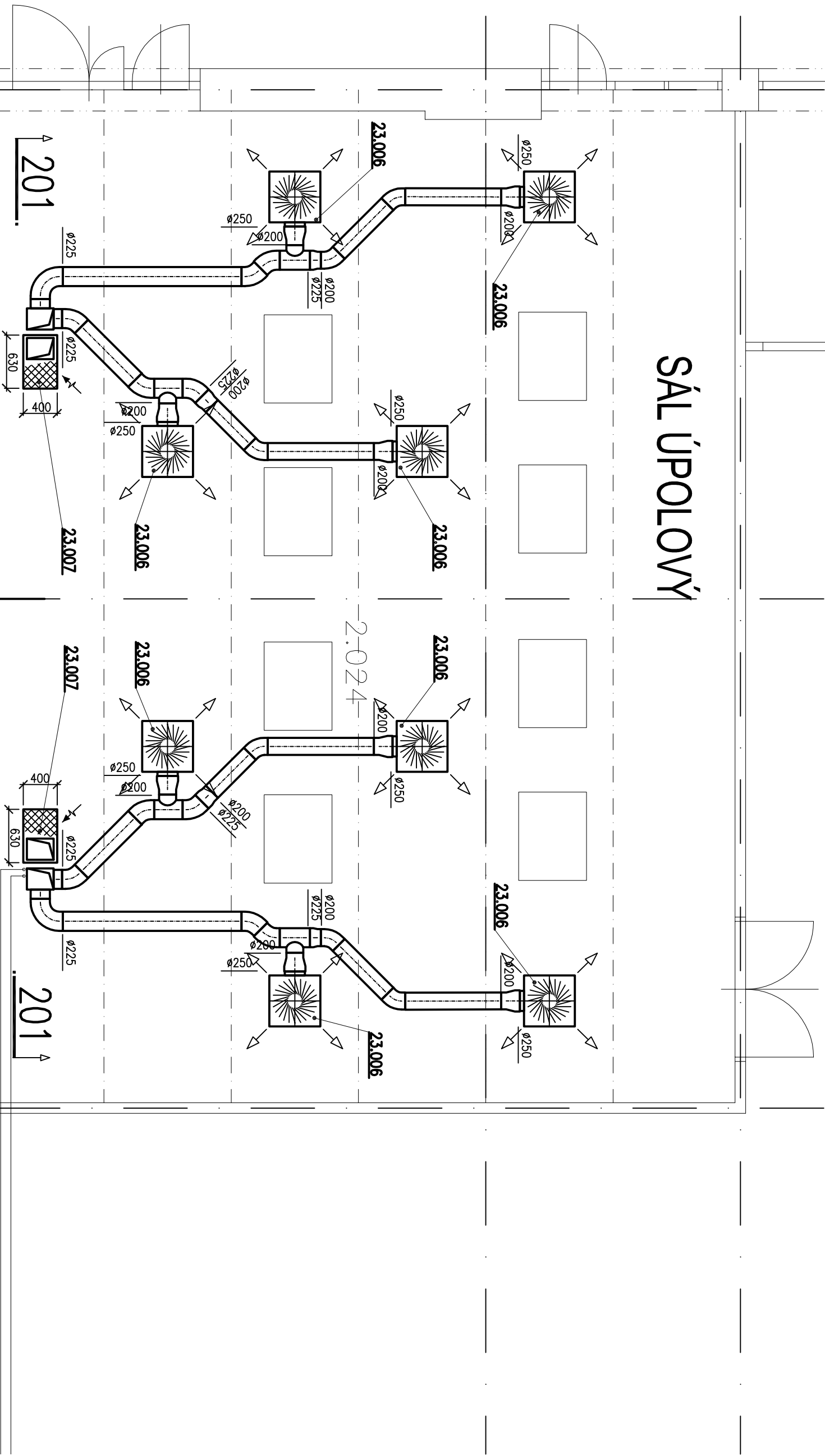


6

7

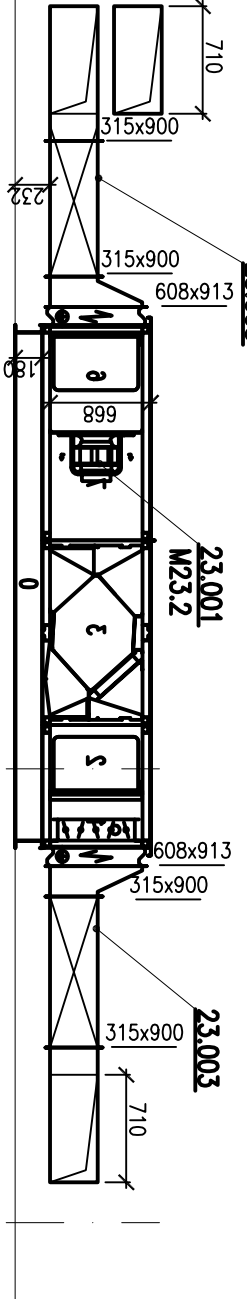
8

SÁL ÚPOLOVÝ

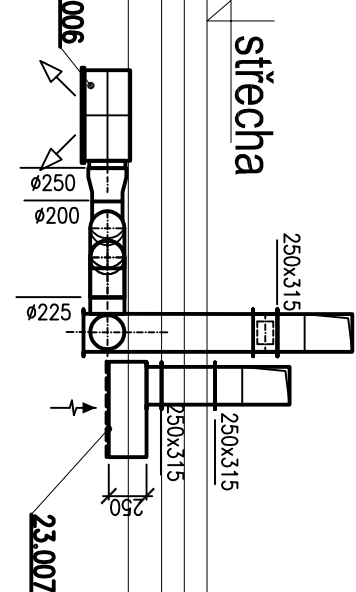


STŘECHA NAD HALOU BAZÉNU

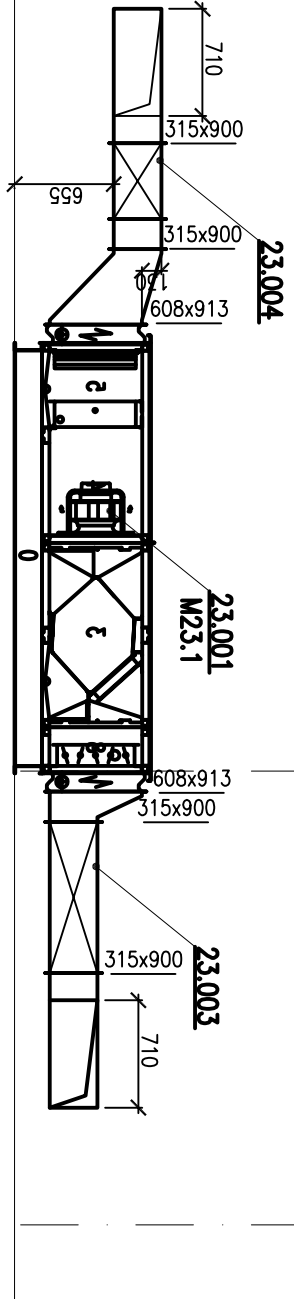
ŘEZ STŘ1 - STŘ1



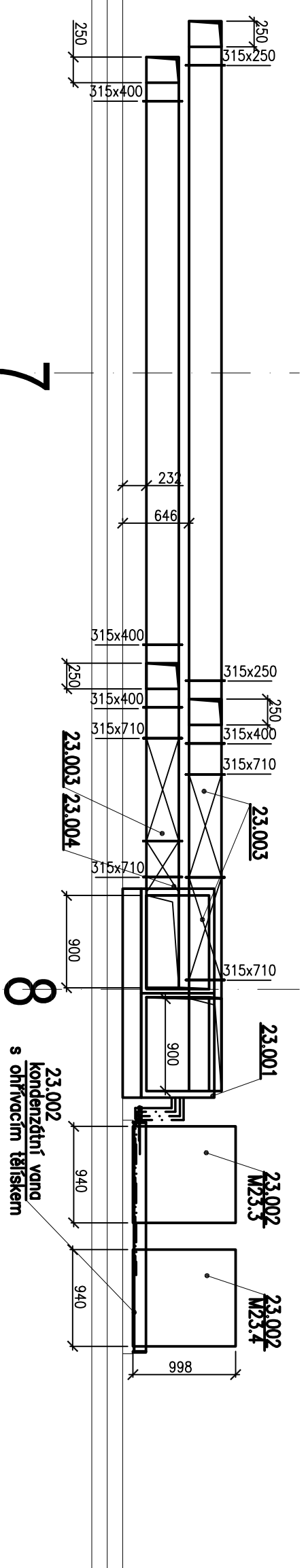
ŘEZ 201 - 201



ŘEZ STŘ2 - STŘ2



ŘEZ STŘ3 - STŘ3

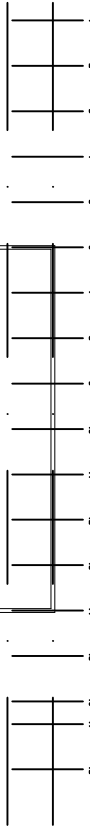


LEGENDA VZDUCHOTECHNICKÝCH ZNAČEK

- PŘÍVOD VZDUCHU
- ← ODVOD VZDUCHU
- ↔ SÁLÍ ČERSTVÉHO VZDUCHU
- VÝDECH ODPADNÍHO VZDUCHU
- TLUMIČ HLUKU

PŘESNÉ UMÍSTĚNÍ VZDUCHOTECHNICKÉ JEDNOTKY  
A POTRUBNÍCH ROZVODŮ JE NUTNÉ POSODIT A  
PŘÍZPŮSOBIT REÁLNĚMU STAVU STAVBY PŘI MONTÁŽI.

SITUACE  
V PŮDORYSU OBJEKTU



ODDAVATEL PRŮJEKTU		PRŮJEKTANT	
Tomas Rychly, projektová a inženýrská společnost s r. o.		Tomas Rychly, projektová a inženýrská společnost s r. o.	
IČ: 16888289, DIČ CZ: 491006137, tel: 803 282 803, email: tomas@rychly.cz		IČ: 16888289, DIČ CZ: 491006137, tel: 803 282 803, email: tomas@rychly.cz	
Tomas Rychly, projektová a inženýrská společnost s r. o.		Tomas Rychly, projektová a inženýrská společnost s r. o.	
IČ: 16888289, DIČ CZ: 491006137, tel: 803 282 803, email: tomas@rychly.cz		IČ: 16888289, DIČ CZ: 491006137, tel: 803 282 803, email: tomas@rychly.cz	
UNIVERZITA KARLOVA, správa budov a zařízení		UNIVERZITA KARLOVA, správa budov a zařízení	
Okružní inženýrská společnost s r. o.		Okružní inženýrská společnost s r. o.	
Sporovní centrum UK, Budešská 1132/10, Praha 15		Sporovní centrum UK, Budešská 1132/10, Praha 15	
NOVÉ KLIMATIZAČNÍ A VĚTRACÍ ZAŘÍZENÍ Č. 23		NOVÉ KLIMATIZAČNÍ A VĚTRACÍ ZAŘÍZENÍ Č. 23	
PŮDORYS 2NP a STŘECHY - ČÁST, ŘEZY		PŮDORYS 2NP a STŘECHY - ČÁST, ŘEZY	
VZDUCHOTECHNIKA		VZDUCHOTECHNIKA	
04		04	